

BIBI ⚡ LAB

綿嫁

Girlfriend cushion

WY-140 / WY-158

本製品をお買い上げいただき、誠にありがとうございます。

本製品をご使用の際は必ず本書をお読みにになり、ご理解の上、正しくご使用ください。

また、お読みいただいた後も、この説明書は大切に保管してください。

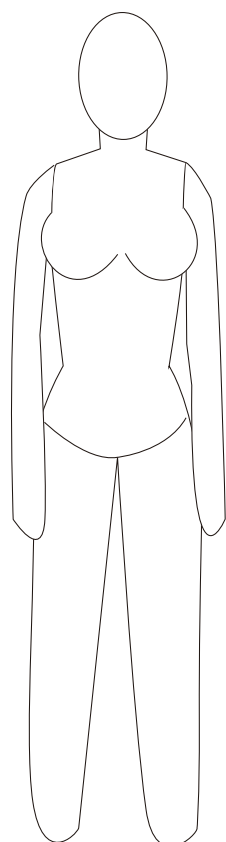
お買い上げ日、または商品到着日から7日間以内に不具合がないかをご確認くださいようお願いいたします。該当期間を過ぎた場合、製品保証の対象外となる場合もございますので、あらかじめご了承ください。製品の箱は保証をお受けになる際に必要となる場合がございますので、初期不良が無いことをご確認いただいた上で処分してください。

本製品は抱きまくらです。それ以外の目的でご使用にならないでください。

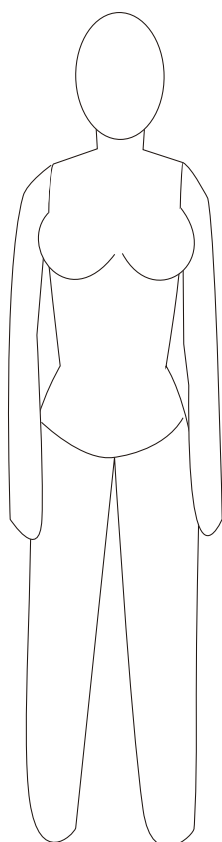
※小さいお子様をご使用になる場合は※

保護者の方が当取扱説明書をよくお読みにになり、使用中はお子様につき添ってください。

【製品イメージ】



【付属品】



カバー ×1

【製品仕様】

本体素材：
側生地 / トリコットウレタンフォーム
中素材 / ポリエステル綿(ポリエステル 100%)
カバー素材：
ポリエステル 82%+ ポリウレタン 18%
原産国：日本

ご使用上の注意(ご使用前に必ずお読みください。)

使用者および他の人々への危害や財産への損害を未然に防ぎ、ご購入いただいた商品を安全に正しくお使いいただくために、以下に書かれた警告注意事項を必ずお守りください。

【安全にお使いいただくために】

- ・ BIBI LAB が取り扱う抱き枕は、室内でのリラックスを目的に作られています。屋外でのご使用や、それ以外での用途での使用はお控えください。
- ・ 本商品は一部圧縮梱包されております。圧縮袋から取り出していただくと、自然に膨らみはじめます。袋から取り出す際は周りご注意ください。
- ・ 取り出していただいたあとは、手で軽く叩くなどをして、形を整えてください。
- ・ 形状の復元速度は個体差がございますが、概ね 1 日程度の放置が目安です。
- ・ 商品の性質上、形状には個体差がございます。あらかじめご了承ください。

【洗濯について】

- ・ カバーを洗濯する際は、上部のジッパーから抱き枕本体を取り出し、カバーに付属した洗濯タグの表示に従って行ってください。
- ・ 脱水機のご使用はお避けください。軽く絞って脱水した後、形を整え十分に乾燥させてからお使い下さい。
- ・ タンブラー乾燥はお避けください。
- ・ 抱き枕本体は洗濯しないでください。型が崩れる恐れがあります。
- ・ 保管の際は直射日光を避け、風通しの良い場所に保管してください。



警告

死亡または重傷などを負う可能性が想定される内容を示しています。

本製品の付近で火気を使用しないでください。火災の恐れがあります。

呼吸を妨げる可能性があり大変危険ですので、本製品で口を覆った状態での睡眠等は絶対に行わないでください。



注意

傷害を負う可能性または物的損害の発生する可能性が想定される内容を示しています。

- ・ 使用中、製品に破損が生じた場合は使用を中止してください。
- ・ 直射日光の当たる場所や、高温多湿になる場所に長時間放置しないでください。変形や破損、劣化、色あせの原因となります。
- ・ 先がとがっているものや、刃物などをあてないでください。
- ・ 保管する際は製品を清潔に保ってください。ノミ、ダニの発生原因となります。
- ・ 濡れた状態でのご使用は、色落ちや色移りの原因となりますので、十分に乾かしてからご使用ください。
- ・ 不安定な場所では使用しないでください。転倒や転落の恐れがあります。
- ・ 天災などの不可抗力や、不当な修理・改造による事故・破損に対する補償は致しかねます。
- ・ 製品及び梱包材を廃棄される際は、お住まいの自治体の取り決めに基づいた処理をお願いします。
- ・ ご購入後は、なるべく早く開封してください。圧縮された状態での長期保管はしないでください。
- ・ 開封後の商品パッケージ袋は窒息の恐れがありますので、小さなお子様の手の届かないところに保管、処分してください。
- ・ 圧縮包装をしておりますが、袋内部に空気が入った場合は膨らむ場合がございます。ご使用上は差し支えありませんので、ご了承ください。
- ・ 火気と高温となるものには近づけないでください。

お使いになる前に

- ①綿嫁本体は圧縮された状態でお届けいたします。
袋から商品を取り出し、上下左右に 10 回程度、強くたたきほぐしてください。
適度に膨らみましたら、やさしく形を整えてください。
- ②ご使用前に、必ず付属のカバーをかぶせてください。
よりリアルな体型を維持するため、カバーはタイトに設計されています。
[頭→両足→両手] の順番で体型を整えながらカバーをかぶせ、最後に背中ファスナーを閉めてください。

※商品によって、ふくらみ方には多少のばらつきがあります。
あなただけの綿嫁の個性をお楽しみください。

使用例

- ①一般的な抱き枕として使用できます。
 - ②服を着せるとよりリアル感が増します。
 - ③長期で家を空ける時に窓際にぶら下げておくと防犯効果が見込めます。
 - ④布団に忍ばせることで、ご自身の変わり身として使えます。
 - ⑤ストレス解消に使えます。※攻撃が激しすぎると壊れます。
 - ⑥空席に設置することで心の隙間を埋めます。
 - ⑦ぶら下げることでマネキンとしても使用できます。
- など、工夫次第で様々な使用方法がございます。
綿嫁が持つ独特の安心感をお楽しみください。

